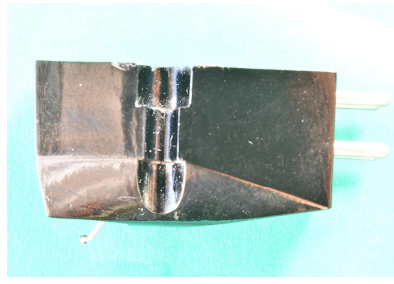
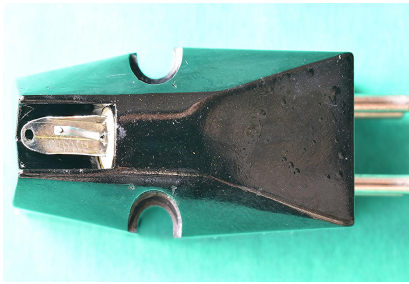
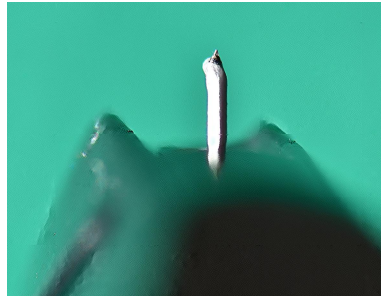
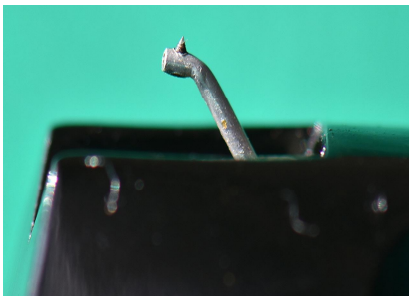
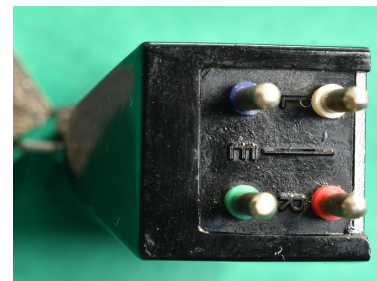


NO:7.1 形式 : AT - 1 オーディオ テクニカ (AUDIO-TECHNICA) (株) オーディオテクニカ



御愛用者カード #150		serial #
model	AT-1	
製造年月日		
製造番号		
販売店		
購入日		
購入上の留意	1 振動に敏感 2 湿度に敏感 3 静電気に敏感 4 衝撃に敏感 5 温度に敏感 6 湿度に敏感 7 静電気に敏感 8 衝撃に敏感 9 温度に敏感 10 湿度に敏感 11 静電気に敏感 12 衝撃に敏感 13 温度に敏感 14 湿度に敏感 15 静電気に敏感 16 衝撃に敏感 17 温度に敏感 18 湿度に敏感 19 静電気に敏感 20 衝撃に敏感	
保証書	1 保証書 2 保証書	



MM、② 20 - 21,000Hz ③ 5mV、④ 0.7mil、⑤ 7 g、⑥ 3g 以下、⑦ Ω、⑧ 50K Ω、⑨ 度、⑩、⑪ 20dB、⑫ 1 dB、⑬ 4、⑭ 1800 Ω、⑮、⑯ 1962、⑰、⑱ 購入 13,000 円、⑲、⑳ 取説

製造者説明：AT-1は超軽量針圧ステレオカートリッジとして我国で最初に開発された驚異の高性能カートリッジです。トレーシング能力は0.5gからトレースを始めます。(オーディオテクニカのHPから)

コメント：オーディオテクニカの最初の製品です。同社の功績は、もともとコストの高いMM型カートリッジを大手のオーディオメーカー各社に採用させ、世の中のスタンダードに仕立てたことにある。(ステレオサウンド創刊30周年記念特別号、1996.12発行から)

針先部の構造も小さい差込部です。音を試聴したところ明瞭感は少ない感じですが、暖かみのある耳障りの良い音でした。

NO7.2 形式 : AT7V オーディオ テクニカ (AUDIO-TECHNICA) (株) オーディオテクニカ



- ① MM ② 10 - 25,000Hz ③ 5.0mV ④ 楕円 ⑤ 6.2g ⑥ 1.75 - 2.25g ⑦ 650 Ω ⑧ 47K Ω ⑨ 23 度 ⑩ 100pF - 200pF ⑪ 27dB ⑫ 1.5dB ⑬ 7、 ⑭ 3.0 ⑮ 500mH ⑯ 1987/4 ⑰ , ⑱ 10,000、 ⑲ なし ⑳ 取扱説明書

製造者説明 : ウォーチカルスタビライザー (AT-100Mで開発) でレコートの反りに強い。コイルにPCOCCを採用、ラミネートコアは1体構造の高能率パラトロイダル形。カンチレバー材質はアルミニウムテーパートのハイフ、スタイラスはハイフを潰して曲げた上に取り付け。AT9Vのカートリッジの針に交換可能。

コメント : 最新の技術を取り入れ、ハイコストパフォーマンスに応じた。試聴した結果は資料紛失したので記載出来ない。

NO:7.3 形式 : AT9V オーディオ テクニカ (AUDIO-TECHNICA) (株) オーディオテクニカ

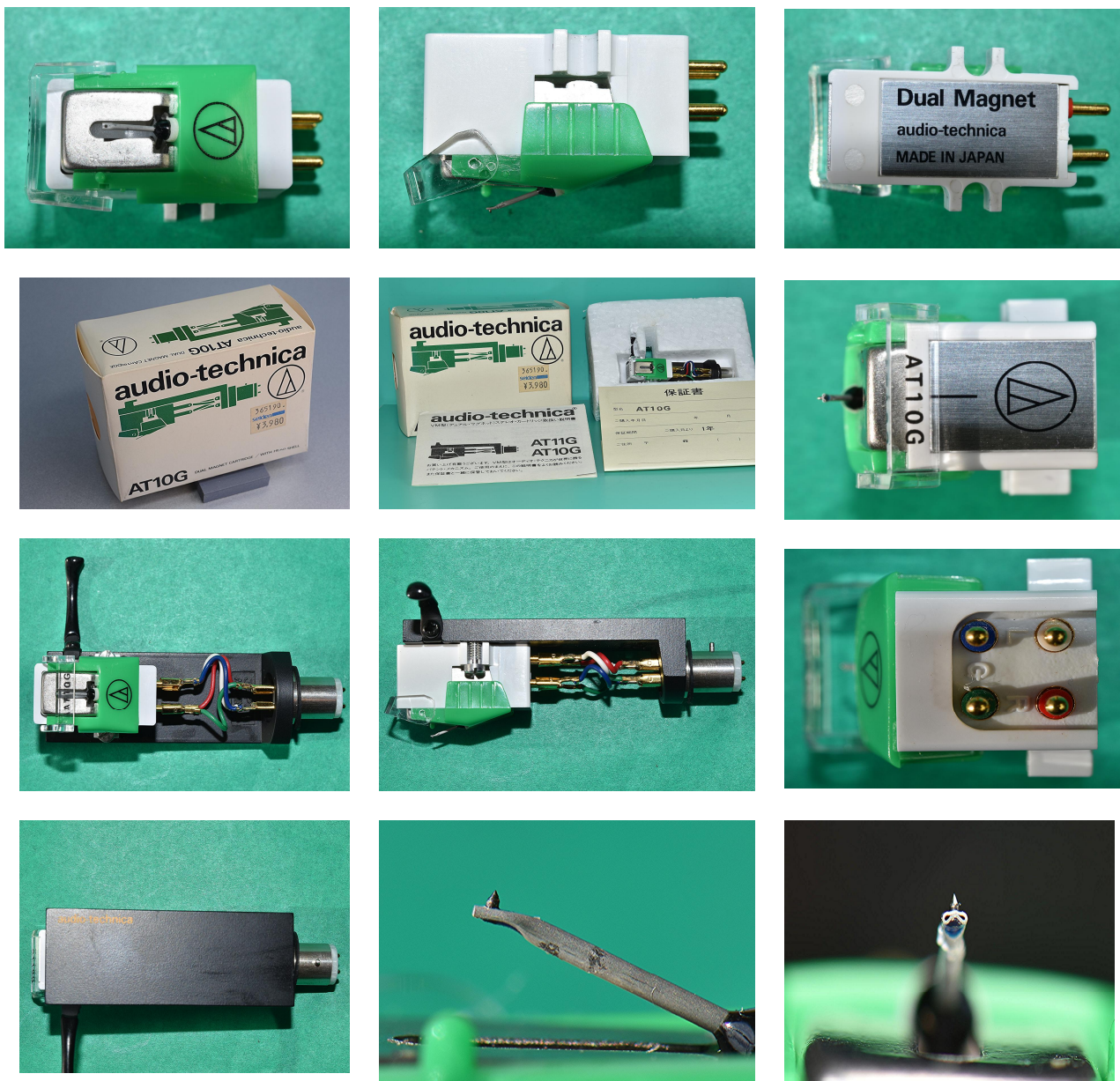


- ① MM ② 15 ~ 25,000 ③ 5、 ④ 0.1mm 角 マイクロリニア ⑤ 6.2 ⑥ 1.75 ~ 2.25 (2.0 標準) ⑦ 650 ⑧ 47
 ⑨ 23 ⑩ 100 - 200 ⑪ 11 チャンネルセパレーション (dB,1kHz) : 27 ⑫ 1.5 ⑬ 7 ⑭ 3.0 ⑮ 500mH ⑯ 16
 1987/7/3 ⑰、 ⑱ 15,000 ⑲、 ⑳ 取扱説明書

製造者説明 : ウォーターカルスタビライザー (AT-100Mで開発) でレコードの反りに強い。コイルにPCOCCを採用、ラミネートコアは1体構造の高能率パラトイダル形。カンチレバー材質はベリリウムのテーパー、AT-7Vの上位機種。

コメント : 試聴したところ、爽やかで透明感のある美しい音です。又、高域から低域までバランスの取れた良いおとです。低域の響きも大変良い。

NO:7.4 形式 :AT-10G オーディオ テクニカ (AUDIO-TECHNICA) (株)オーディオテクニカ

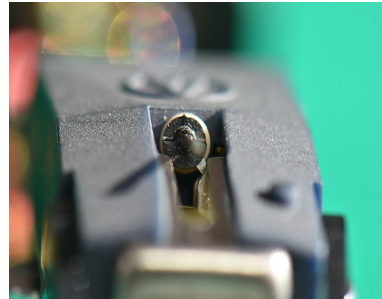
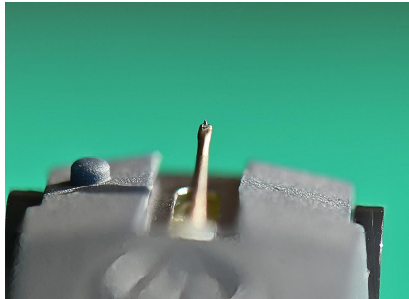
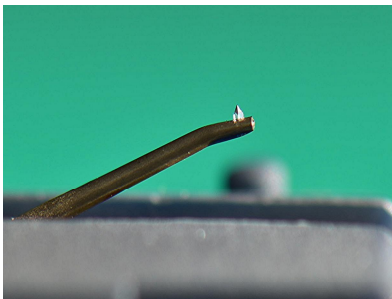
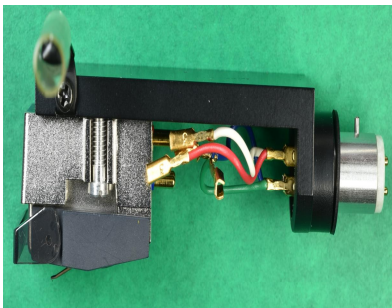
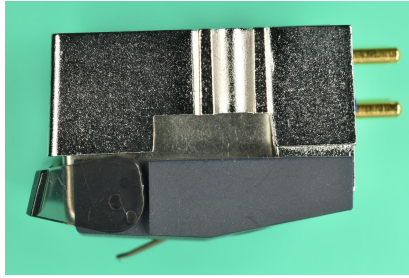
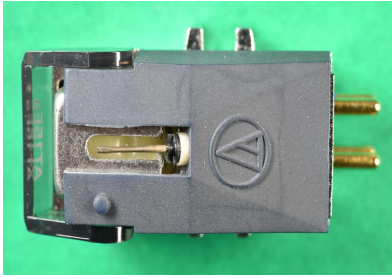


- ① MM ② 10 - 20,000Hz ③ 5.0mV ④、 ⑤ 20.0g (6.0g) ⑥ 1.5 - 2.5g ⑦、 ⑧ 47K Ω ⑨ 20 度 ⑩ 100pF
 ⑪ 28dB ⑫ 1.5dB ⑬、 ⑭、 ⑮、 ⑯ 1978.05 ⑰、 ⑱ 7,000 ⑲、 ⑳ 取扱説明書

製造者説明：カンチレバーはアルミハイツ材。シェル付のタイプ。シェルはアルミ・ブロック製。
 VM型カートリッジ。姉妹機はAT-11G、チャンネルセパレーション30dB、バランス1.2dBである。

コメント：試聴したところ明るい歯切れの良い音です。

NO:7.5 形式 : AT15Ea/G (株)オーディオテクニカ (AUDIO-TECHNICA CORP.)



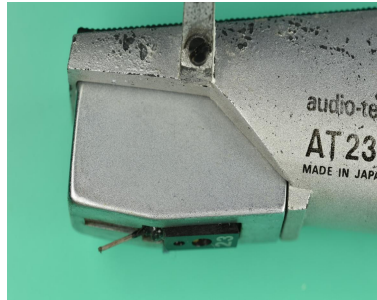
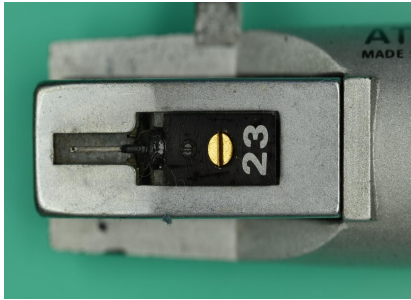
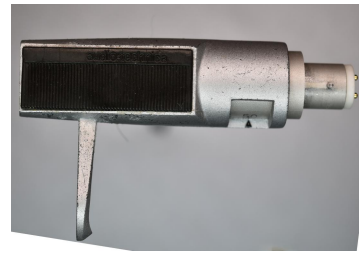
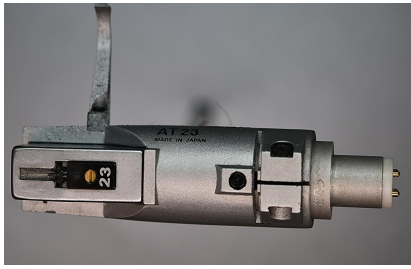
- ① MM ② 10 - 20,000Hz ③ 4.0mV ④ 楕円 ⑤ 18.5g ⑥ 1.0 - 2.0g ⑦ 750 Ω ⑧ 47K Ω ⑨ 20度 ⑩ 100pF
 ⑪ 30dB ⑫ 1.0dB ⑬ 46 ⑭ 4.0 Ω ⑮、⑯、⑰、⑱ 25,000円 ⑲、⑳ 取扱説明書

製造者説明：ダイキャスト・メタル・ホテイ。マグネシウム合金ヘッドシェル付。VM型カートリッジは”カッターヘッドと相似形”であることにより、本質的な音を追求できる。2本の棒状マグネットの振動を検知する。

コメント：このカートリッジシリーズには AT-12E/G、AT-13E/G、AT-14E/G、At-15Ea、AT-15Ea/Gがある。

(試聴コメントなし)

NO:7.6 形式 : AT-23 (株)オーディオテクニカ (AUDIO-TECHNICA CORP.)



単体モデルを加えて充実トイタルのVMシリーズ。

VM型インテグレートステレオカートリッジ **AT25** ¥39,000. VM型ステレオカートリッジ **AT24** 新製品 ¥32,000. VM型インテグレートステレオカートリッジ **AT23** ¥30,000.

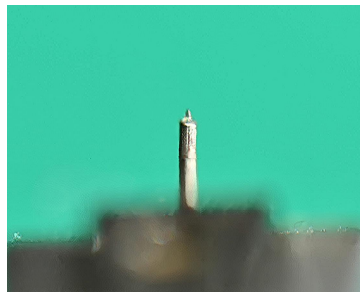
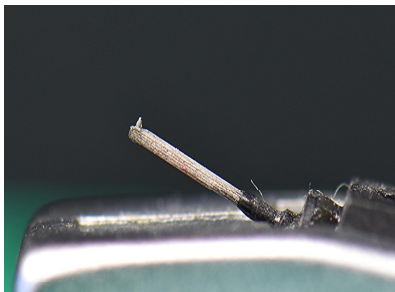
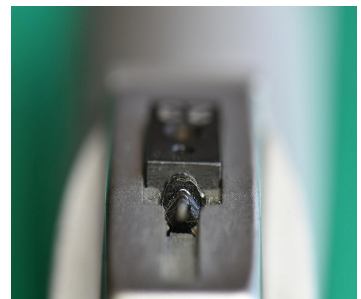
●発電効率を一挙に従来の数倍(当社比)に高めて“カッターヘッドと相似形”独自の忠実度換—正しい音の理想へ数倍接近した第2世代のVM型カートリッジ。ラミネート・リングコア、トロイダル・コイルのVM型にもうひとつのニューモデルが加わって合計3機種になりました。

●新しいAT-24、ご覧のとおりVM型としては久々にシェルを省いた単体モデルです。シェルの音質問題を提起し、カートリッジとの一体化を進めてきたVM型の方向からいえば後退かも知れませんが内容はトップモデルのAT-25と同一であると申しあげればAT-24の意図するところはご理解いただけると思います。すなわちAT-24は、ユニバーサル型以外のトーンアームでもトロイダルのVM型だけがもつ魅力を存分に味わっていただくために、AT-25からあえてヘッドハウジングを取り去った、最高級VM型のエッセンスです。

●AT-24はですからよいシェルをお持ちの方にとってはきわめてコスト/バリューの高い製品です。アームの都合でAT-25や23に縁のなかつた方にとっては待望の出会いが実現されることになります。新しくアームをお考えの方には、AT-24のクォリティにふさわしい新製品が待機中です。あらゆるプレーア・システムの音質改革を求めて分化するトイタルのVM型、むしろ昇圧トランスもヘッドアンプも要りません。

VM型 AT-166-G ¥18,000. AT-144-G ¥19,000. AT-132-G ¥13,600. AT-122-G ¥15,600. AT-110-G ¥9,000. AT-100-W ¥7,000. MCW AT-34 ¥28,000. AT-32 ¥25,000. AT-30E-G ¥19,000.

●札幌店: (011) 222-1111 ●仙台店: (022) 222-1111 ●東京店: (03) 222-1111 ●大阪店: (06) 222-1111 ●名古屋店: (052) 222-1111 ●福岡店: (092) 222-1111 ●札幌支店: (011) 222-1111 ●仙台支店: (022) 222-1111 ●東京支店: (03) 222-1111 ●大阪支店: (06) 222-1111 ●名古屋支店: (052) 222-1111 ●福岡支店: (092) 222-1111

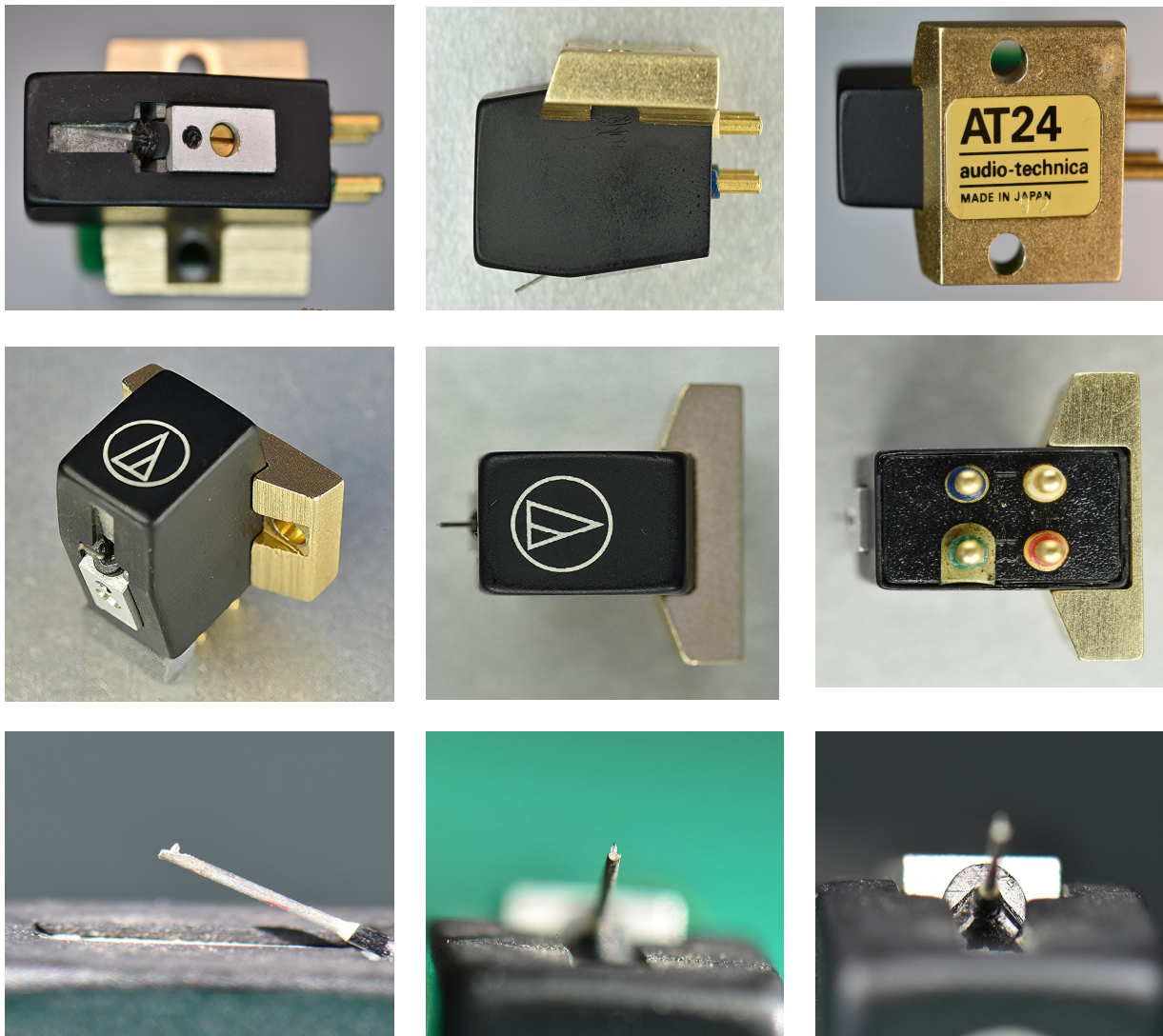


- ① MM ② 10 - 25,000 ③ 2.2 (mV,1kHz) ④ 0.12mm 角天然ダイヤ楕円 ⑤ 17.3 ⑥ 1.0 - 1.5 (1.2 標準) ⑦ 240 ⑧ 47 ⑨ 20 ⑩ 100 ⑪ 30 ⑫ 0.8 ⑬ 40 ⑭ 550 ⑮ 85 ⑯ 1978/8 ⑰、⑱ 30,000 ⑲、⑳ SG '80 他

製造者説明: VMインテグレート・レットのシェル一体型モデル。マグネシウム合金ハウジング。マットブラックAT25の直系でシルバーボディ。発電効率を従来の数倍(当社比)に高めたトイタル発電系を採用。0.35φベリリウムカンチレバーなどで軽量化に努めている。また、振動子とポールピースの間にゴムダンパーや金属スリーブなどが入らないため発電系の性能にもメリットがある。

コメント: 高性能を維持しながらコストパフォーマンスを発揮している。試聴したところ柔らかい滑らかな感じの音が出ました。

NO:7.7 形式：AT-24（株）オーディオテクニカ（AUDIO-TECHNICA CORP.）



- ① MM ② 10 - 25,000 ③ 2.2 ④ 0.09mm 角柱天然ダイヤモンド楕円 ⑤ 8.2 ⑥ 1.0 - 1.5 (1.2 標準) ⑦ 、
 ⑧ 47 ⑨ 、 ⑩ 100 ⑪ 30 ⑫ 0.5 ⑬ 40 ⑭ 550 ⑮ 160 ⑯ 1979/7 ⑰ 、 ⑱ 32,000 ⑲ 、 ⑳ SG'80

製造者説明：シェル付きのユニバーサル型の最高級モデル AT-25 から、その真髄を単体モデルでも味わって貰うため開発された。ラミネートリングコアやトイダルロイルなどの新しい技術と加えて、もっとも理想に近い忠実度を徹底追求した。

コメント：シェルによる音質問題から、カートリッジとの一体化を進めてきたが、シェルなしに変更したモデル。試聴したところ歪み感のない澄んだ音が出てます。