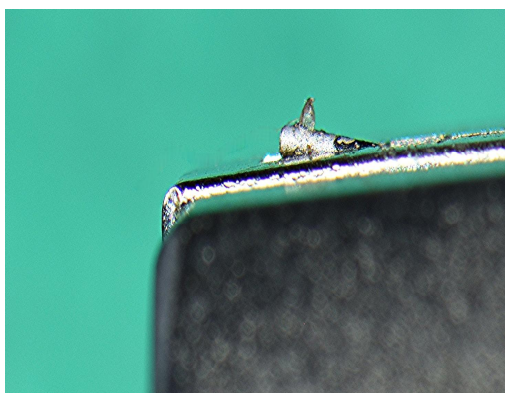
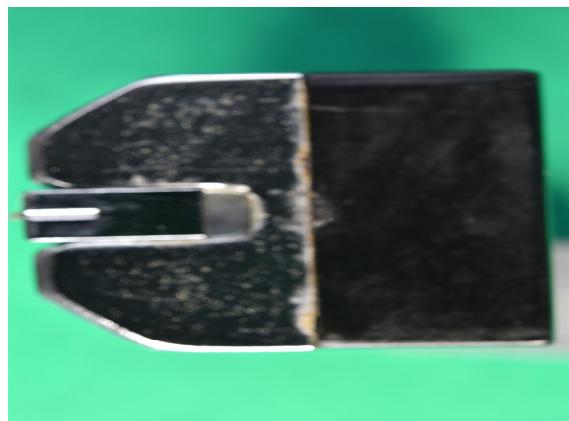
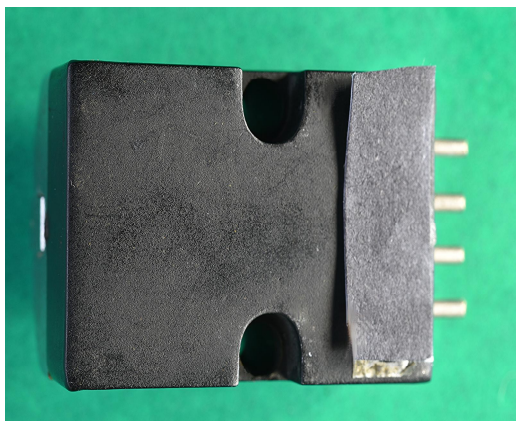
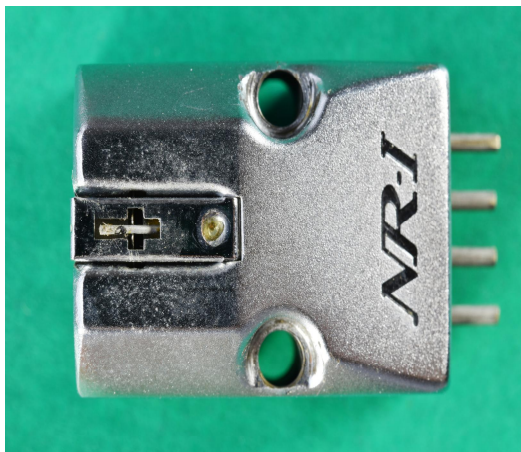


- ① MM、② 20 ~ 20,000、③ 9、④ 、⑤ 9.5、⑥ 2.5 - 4.0 、⑦、⑧ 100、⑨、⑩、⑪ 20、⑫、⑬ 5、⑭、⑮、⑯、⑰、⑱ 6,000、⑲、⑳ SG'75、

コメント : 1978年以前に販売開始された超レア・レトロ品です。カンチレバーの針先部の角度に当時の歴史を感じます。、また、カンチレバー付近の小さな凸起部、高針圧(標準は3g)高出力電圧9mVにも珍しさがあります。

試聴したところ音量豊かで、明瞭で厚みのある良い音が出てました。

NO:37.2 形式:NR-1 ナガオカ (Nagaoka) (株)ナカオカレーディング

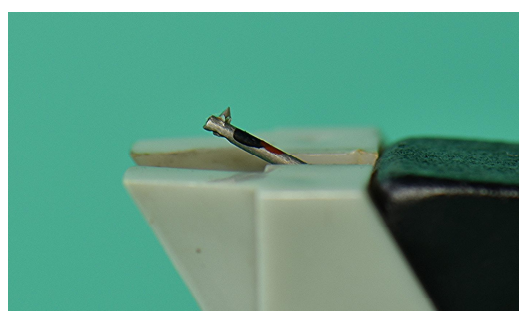
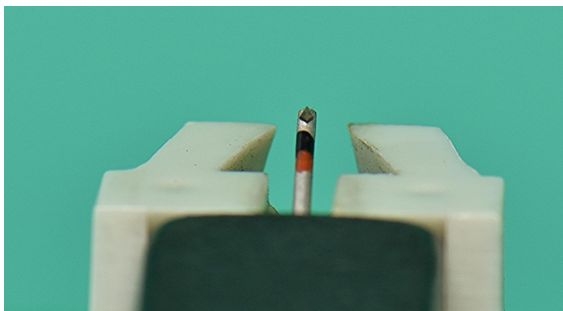
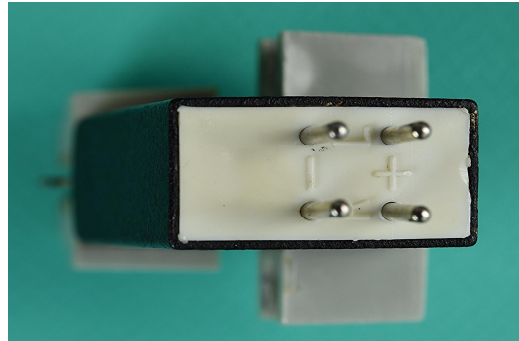
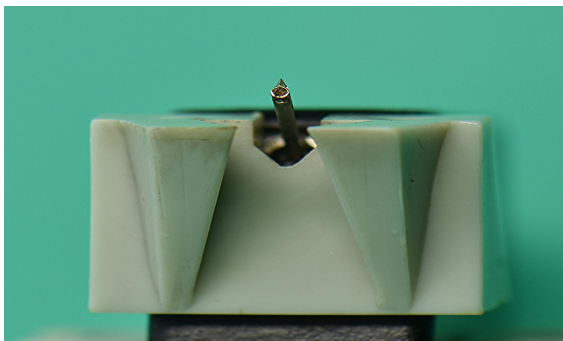
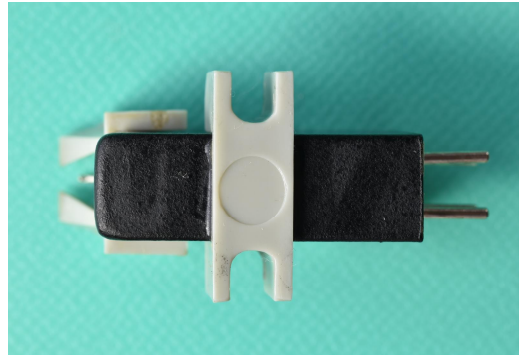
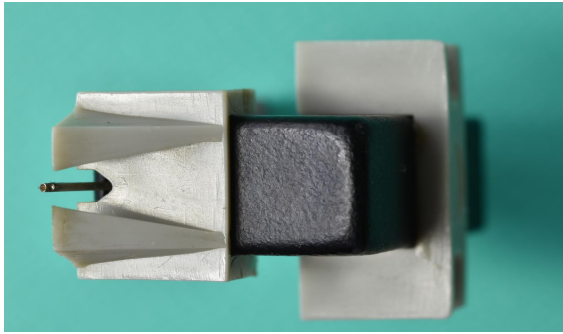


(JEWELTONE の JT-R II を参考)

① リボン、② 20-30k ③ 0.04 ④、⑤、⑥ 1.6-1.8 ⑦、⑧ 3k ⑨、⑩、⑪ 25 ⑫、⑬ 7 ⑭、⑮、⑯ 1977 ⑰、⑱ 15,000、⑲、⑳ SG'78 他

コメント: 1977年リボン型カートリッジを開発・製品化した。出力はリボン状の1回巻きコイルで0.04mと小さい。

ナガオカはジュエルトーンという関連会社を設立してナガオカブランドより高級タイプを発売していた。このカートリッジの後、ジュエルトーンはJT-R II、JT-R III、JT-R III / Dと改良していった。



① MM、② 20 ~ 20,000、③ 3、④、⑤ 7.5、⑥ 1.5 - 2.0、⑦、⑧ 50、⑨、⑩、⑪ 20、⑫ 1、
⑬、⑭、⑮、⑯、⑰、⑱ 4,500、⑲、⑳ SG78、

試聴したところ。