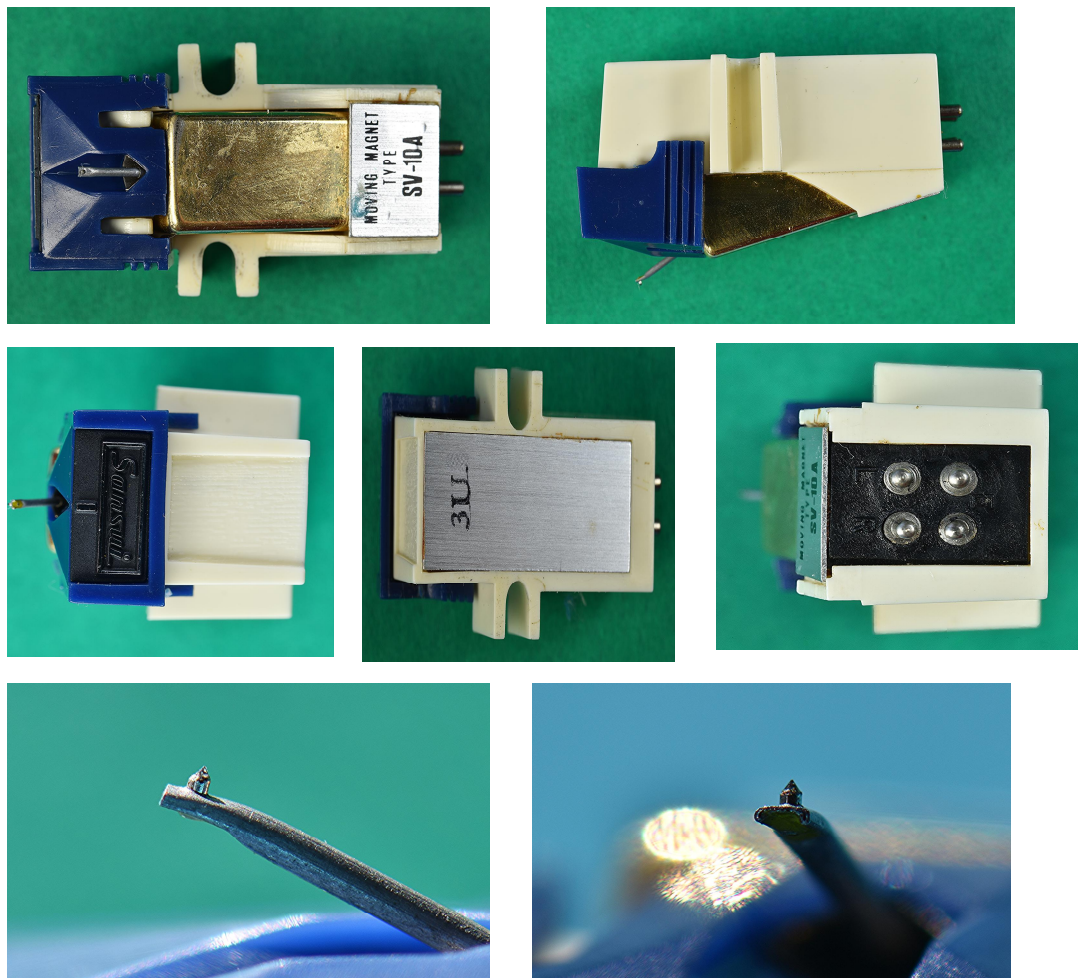


NO:50.1 形式: SV-10A サンスイ (Sansui) 山水電気 (株)



(レコードプレーヤー FR-2060、FR-3060 装着交換針 SN-10A から)

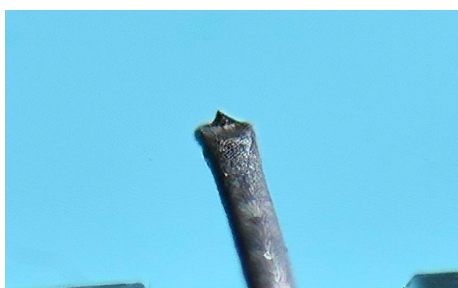
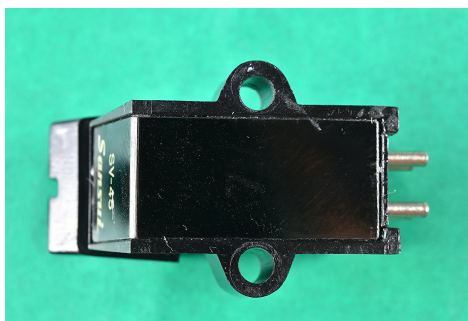
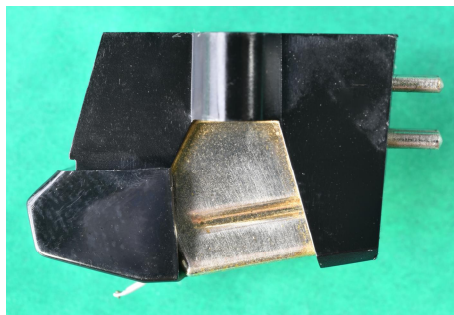
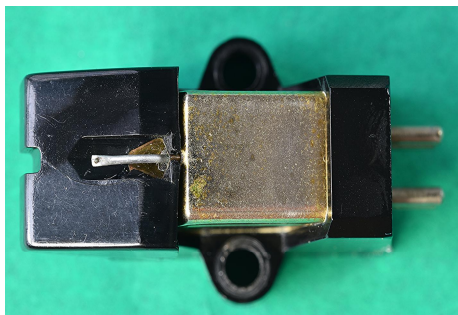
① MM ② 10 - 22,000Hz ③ 3.5mV (5cm/sec) ④ 0.5mil ⑤ 6.5g ⑥ 1.5 ~ 2.5 (2 標準)、⑦、
⑧ 50、⑨、⑩、⑪ 25、⑫ 0.5、⑬ 18、⑭、⑮、⑯、⑰、⑱、⑳ '75 SG 他

1944 年に菊池幸作が山水製作所として個人創業。創業時はトランスの生産・販売が主な事業だった。1947 年に(株)山水電気になった。1950 年代からは前園俊彦らと共にオーディオ機器の生産にも乗り出す。2018 年破産。(フリー百科事典「ウィキペディア」から)

1975 年のステレオガイドにはプレーヤーの販売が掲載されており、カートリッジの交換針 SN-10A の記載がある。

コメント：試聴したところ滑らかな歪みのない切れのある大変良い音です。

NO:50.2 形式: SV-45 サンスイ (Sansui) 山水電気(株)



(類似品の SV-44 (交換針 SN-44) から)

- ① MM ② 10-20,000Hz ③ 3 (3.54cm/sec) ④ 0.5mil ⑤ 5.6g (実測)、⑥ 2.0-2.5 ⑦、⑧、⑨、⑩、⑪ 18、⑫、⑬、⑭、⑮、⑯、⑰、⑱、⑲、⑳'78SG

カンチレバーへの針先挿入が特異に思える。

コメント: 1.8g で試聴したところ明瞭感のある、滑らかで歪みのない、中低音に厚い音です。